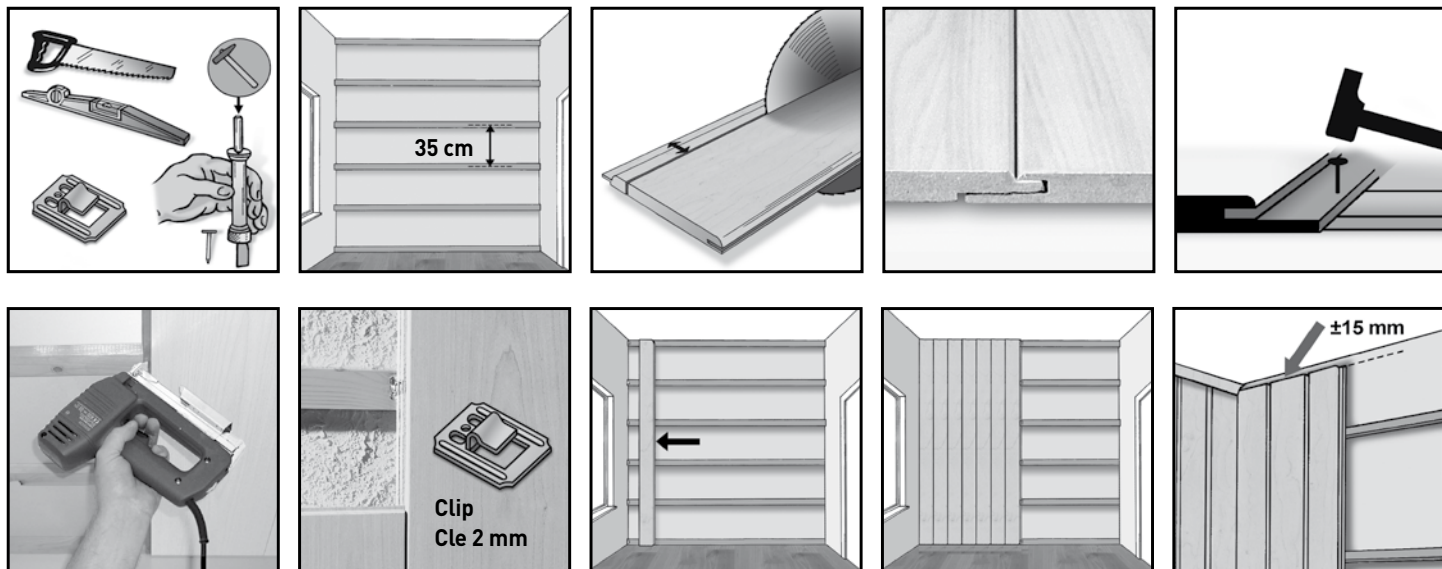


PAN O'QUICK 8mm



Snelle en eenvoudige montage van PAN O'QUICK panelen

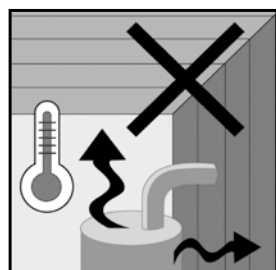
- HDM Wand en plafondpanelen zijn alleen geschikt voor binnen en kunnen alleen geplaatst en opgeslagen worden in ruimtes die droog zijn, verwarmd en voldoende geventileerd worden.
- Vochtige ruimtes (zoals een badkamer) moeten goed geventileerd worden (door een ventilator). Zorg voor voldoende aanvoer van zuivere lucht door een spleet onder of een rooster in de deur. Een openstaand raam volstaat niet en is niet de juiste ventilatie.
- De panelen mogen niet blootgesteld worden aan opspattend water of vet (wastafel, douche, keuken etc.) en mogen niet gemonteerd worden in ruimtes met langdurig hoge luchtvochtigheid zoals sauna of zwembad.
- Uitsluitend geschikt voor LED (inbouw)verlichting.
- De panelen niet langdurig direct of indirect aan hoge temperaturen blootstellen. Denk hierbij aan plaatsing achter of boven verwarmingen, in serre's of veranda's, plaatsing achter glas (bijvoorbeeld bij een dakraam).

VÓÓR HET PLAATSSEN

- Vóór het plaatsen de panelen minimaal 48 uur bij ca. 17–25 °C en 50–60 % relatieve luchtvochtigheid in de ongeopende verpakking op een vlakke ondergrond in de desbetreffende ruimte laten acclimatiseren.
- Controleer de panelen vóór en tijdens het plaatsen op zichtbare defecten. Panelen met zichtbare defecten of beschadigingen mogen niet geplaatst worden. Van panelen die geplaatst zijn, wordt aangenomen dat ze gecontroleerd en geaccepteerd zijn.

MONTAGE VAN DE ONDERCONSTRUCTIE

- De panelen worden op een onderconstructie bevestigd. Deze bestaat uit latten (ca. 22 x 50mm) die haaks op de lengterichting van de panelen op een onderlinge afstand van 35cm voor panelen van 8mm MDF MDF hart-op-hart aan muur of plafond vastgeschroefd worden met pluggen en schroeven (schroeven min. 4,5 x 60mm, schroefafstand ca. 50cm).
- Let er op dat de onderconstructie waterpas is. Bij ongelijke wanden en plafonds kan het nodig zijn de ruimte onder deze latten op te vullen.



Niet blootstellen aan hogere temperaturen.

- In ruimtes met grote temperatuurwisselingen en/of hogere luchtvochtigheid (bijvoorbeeld in nieuwbouw of zolder) wordt het aanbevolen om een extra raamwerk aan te brengen om voor goede ventilatie achter de panelen te zorgen.

INSTRUCTIES VOOR PLAATSING

- Hout werkt! Houd daarom rondom het plafond of de wand een ruimte van minimaal 10 mm open zodat de platen kunnen werken. De uitzetvoeg mag niet opgevuld worden met een afdichtmiddel zoals silicone of acryl.
- Indien het te plaatsen vlak langer of breder is dan 8 m, dan is een 20 mm brede uitzettingsvoeg noodzakelijk.
- De panelen worden bevestigd met nagels of nieten (ca. 20 mm lang met platte kop) die door de speciale MDF tand worden aangebracht. Ze kunnen ook bevestigd worden met clips (spijkeren of schroeven), de juiste clip voor dit paneel staat aangegeven op de voorzijde.
- De panelen mogen niet gelijmd worden!

PLAATSSEN VAN DE PANELEN

- De eerste rij panelen exact parallel aan de wand plaatsen.
- Begin met plaatsen aan de linkerzijde van het vlak. De gegroefde zijde van het paneel moet naar u toe wijzen.
- Voor de montage wordt van de eerste rij panelen de tand afgezaagd en worden de panelen vervolgens vastgeschroefd op het raamwerk van latten. Hierbij een schroefafstand van ca. 15cm aanhouden.
- Nagel of niet het paneel vast of schuif de clips aan de andere zijde in de groef van het paneel en bevestig de clip met nagels (1,6 x 25mm) of schroeven (3mm (max.) x 25mm met platte kop) aan de onderconstructie vast.
- Een nieuw paneel wordt in de groef geschoven en vervolgens wordt dit paneel bevestigd. Herhaal deze handelingen bij ieder volgend paneel.

DE JUISTE AFWERKING

Voor het bedekken van de voeg tussen de panelen en de wand of plafond en verdere afwerking zijn diverse afwerkljsten in bijpassende decors beschikbaar. Voor een optimale luchtcirculatie dient tussen het plafond/wand en de afwerkljst een afstand van ca. 3mm (in vochtige ruimtes ca. 5mm) aangehouden te worden. Afwerkljsten dienen gemonteerd te worden met een geschikte lijm. Gebruik de lijm volgens de methode die de lijmfabrikant aangeeft.

U heeft 10 jaar garantie op HDM panelen.

Voor de volledige garantiebepalingen wordt u verwezen naar het garantieformulier dat ter inzage ligt bij uw HDM-handelaar of op de HDM website: www.hdm.be.

HDM
www.hdm.be

Made in Germany