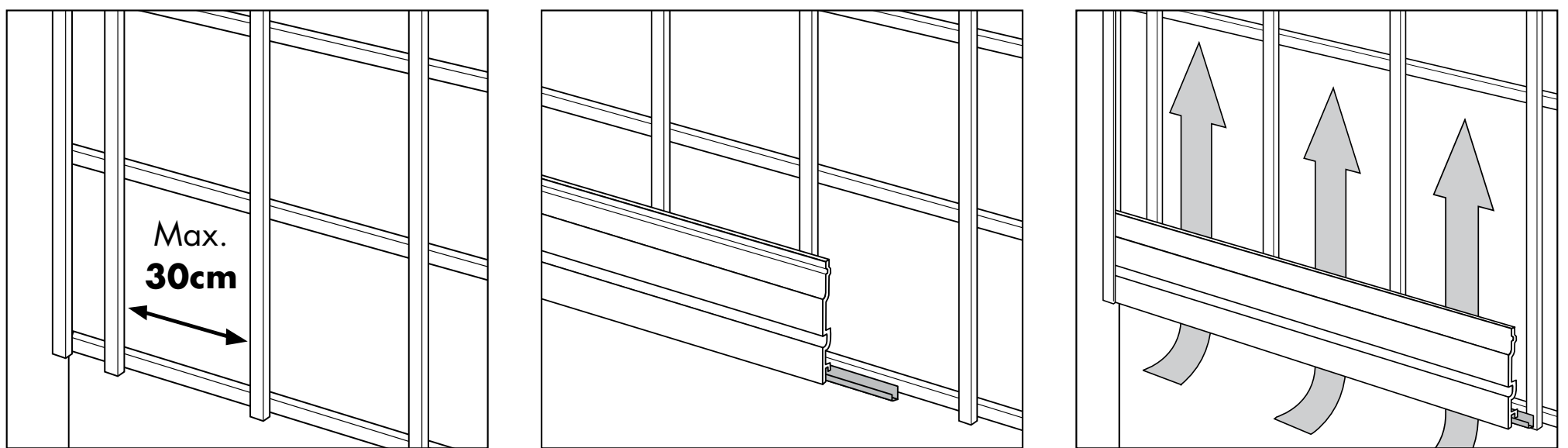


# OUTDOOR

## WEATHERPROOF PVC PANELLING



## Montagevoorschriften gevelbekleding

### Algemeen

Outdoor gevelbekleding is een dubbelboard gevelbekleding vervaardigd uit volschuim kunststof, met een natuurlijk houteffect welke is aangebracht in de toplaag.

### Toepassing

Outdoor panelen kunnen ter vervanging of nieuwbouw gevelbekleding worden gebruikt, zoals op woonhuizen, carport, dakkapellen, chalets, tuinhuisjes, en overal waar nodig.

### Opslag

Outdoor gevelpanelen dienen in de oorspronkelijke verpakking vlak met voldoende ondersteuning en vrij van weersinvloeden te worden opgeslagen. Bij opslag buiten, de gehele verpakking openen.

### Gereedschappen

Bewerken en zagen van de Outdoor gevelpanelen wordt gedaan met normaal houtbewerking gereedschap.

### Vooraf

Zorg er altijd voor dat de gevelpanelen aan de zichtzijde niet in aanraking komen met scherpe en harde voorwerpen. Verwijder de beschermfolie bij de start van de montage zodat het oppervlak gecontroleerd kan worden.

### Houten regelwerk

De panelen worden bevestigd op een houten regelwerk dat h.o.h. 30 cm verticaal of horizontaal wordt aangebracht. De regels moeten goed uitgelijnd worden en minimaal 25 mm dik en tenminste 30 mm breed zijn. Bestaande houten elementen waarop de regels worden aangebracht, dienen wel eerst gecontroleerd te worden op hun deugdelijkheid en moeten waar nodig vervangen worden.

Bij montage van de Outdoor gevelpanelen is het noodzakelijk beluchting en ontluchting te creëren. Dit creëert u door een verticaal of horizontaal regelwerk aan te brengen op een afstand van 30 cm h.o.h. Hierdoor ontstaat er een luchtsponw welke aan de boven en onderkant moet worden opengelaten om de luchtstroom achter de constructie op gang te houden.

### Montage

Begin altijd met het waterpas zetten van het startprofiel. Na montage van het startprofiel kunnen de panelen waterpas opgestapeld worden. De panelen worden bij voorkeur bevestigd met RVS schroeven (25mm lengte) in het midden van de daarvoor bestemde sleuf op iedere regel. Het laatste paneel wordt afgesloten met een eindprofiel of een hoekprofiel. Om uitzetting van de panelen toe te staan dient er 10 mm ruimte opengelaten te worden tussen het paneel en het profiel. De panelen kunnen verlengd worden met een verbindingsprofiel. Waar twee panelen aaneengesloten worden door een verbindingsprofiel dient er aan elk uiteinde een dilatievoeg van 10 mm opengelaten te worden.

### Onderhoud

Outdoor gevelbekleding hebben vrijwel geen onderhoud nodig. Indien nodig kunnen de panelen met water en niet zuurhoudend schoonmaakmiddel gereinigd worden. Er mogen geen oplosmiddelen of schurende schoonmaakmiddelen gebruikt worden.

### **BELANGRIJK!!!**

Houdt rekening met krimpen en uitzetten. Geef daarom voldoende speling bij het plaatsen van de afwerkprofielen.