



RAPID FIX PLAFONDTEGELS

Supersnel een perfect afgewerkt plafond

Rapid Fix plafondtegels zijn volledig afgewerkte platen waarmee u snel en eenvoudig een plafond of een wand bekleedt. Deze vochtwerende platen zijn op basis van MDF en ommanteld met een duurzaam en afwasbaar oppervlak.

Rapid Fix panelen zijn geschikt voor vele ruimtes in huis: woonkamers, slaapkamers, (bij)keukens, badkamers, hal, zolder etc. De platen worden eenvoudig en onzichtbaar bevestigd met schroeven of nieten. Door de microgroef ontstaat er slechts een kleine naad rondom zodat het resultaat een vrijwel glad vlak is.

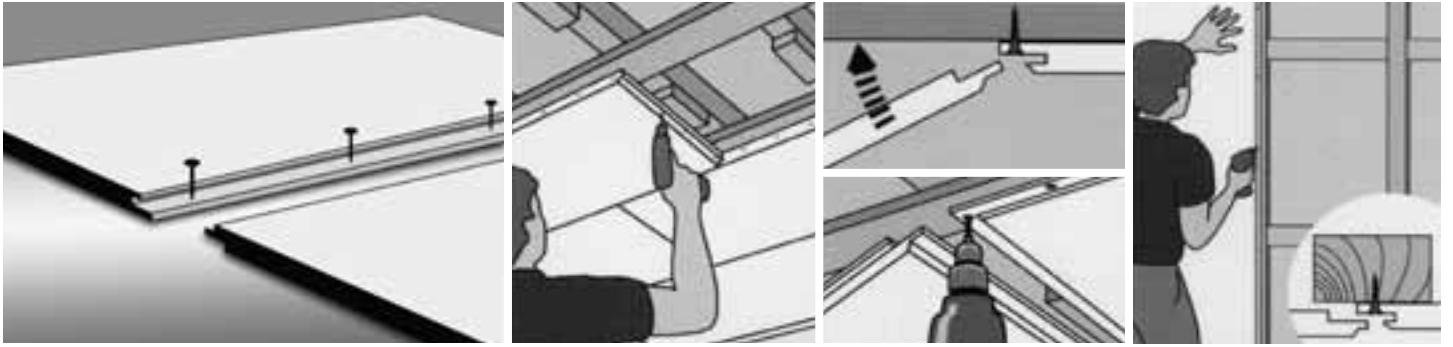
DALLES DE PLAFOND RAPID FIX

Un plafond parfait en un tour de main

Les dalles de plafond Rapid Fix sont des produits finis avec lesquelles vous pouvez simplement recouvrir un plafond ou un mur. Ces dalles hydrofuge sont sur support de MDF et sont revêtues avec une surface durable et lavable.

Les dalles Rapid Fix conviennent pour toutes les pièces de la maison: salles de séjour, chambres à coucher, cuisines, salles de bain, entrées, mansardes etc. Les dalles sont fixées facilement à l'aide de vis ou d'agrafes. Grâce à la jonction micro il y a seulement une petite jointure arrondie, ce qui lui confère un joli coup d'œil.





Basis: MDF E1
 Profiel: Rondom tand- en groef
 Dikte: 10 mm
 Afmeting: 1290 x 620 mm
 Pakinhoud: 2 panelen = 1,60 m² (bruto)
 = 1,52 m² (werkende maat)

Support: MDF E1
 Profiel: Chanfreiné 4 côtés
 Epaisseur: 10 mm
 Dimensions: 1290 x 620 mm
 Par paquet: 2 dalles = 1,60 m² (brut)
 = 1,52 m² (net)

RAPID FIX PANELEN

Ideaal voor het snel en mooi afwerken van grote vlakken

- Volledig afgewerkte platen: geen schilder- of stucwerk nodig
- Geschikt voor vochtige ruimtes
- Duurzaam en afwasbaar oppervlak
- Handzaam formaat
- Met microgroef: een vrijwel naadloos resultaat
- Eenvoudige en onzichtbare montage met schroeven of nieten

Met vinyloppervlak:

- Temperatuurbestendig van -15°C tot 70°C
- Chemicaliënbestendig (zeep, wasmiddel, alcohol, ammoniak, verdunde zuren etc.)

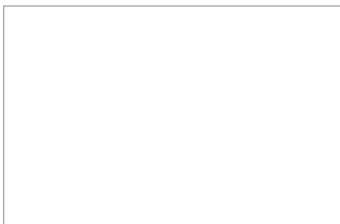
EENVOUDIGE MONTAGE

Rapid Fix panelen kunnen geplaatst worden in iedere ruimte die verwarmd en voldoende geventileerd wordt. Hout werkt! Vóór het plaatsen de panelen minimaal 24 uur in de verpakking in de desbetreffende ruimte laten acclimatiseren. Houdt rondom het plafond of de wand een ruimte van minimaal 10 mm open zodat de platen kunnen werken. **Let op! Controleer de panelen vóór het plaatsen op zichtbare defecten.**

De panelen worden op een onderconstructie bevestigd. Deze bestaat uit een raamwerk van latten of profielen van 60 x 60 cm hart op hart. Let er op dat deze constructie waterpas is. De panelen worden met schroeven of nieten door de speciaal voorziene lip één voor één op de onderconstructie gemonteerd. Zorg dat het bevestigingsmateriaal niet te diep in de lip wordt geslagen, de kop moet op het MDF liggen.

AFWERKING:

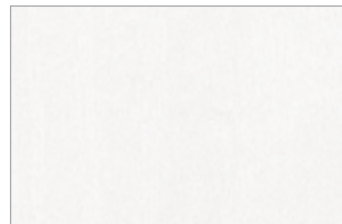
Voor het afdekken van de voeg tussen de panelen en de wand of plafond is een bijpassende plint (8 x 40mm) en kniklijst (22 x 22mm) beschikbaar.



Wit 9010
Blanc 9010



Essen wit
Frêne blanc



Beige
Beige



Stucco wit - gestructureerd vinyloppervlak
Stucco blanc - surface vinyl structuré

DALLES RAPID FIX

Idéal pour une finition parfaite et rapide de grandes surfaces

- Revêtements totalement finis: aucun apport de couleur ou de travail supplémentaire n'est nécessaire
- Convient aussi pour les cuisines et salles de bain
- Surface durable et lavable
- Dimensions idéales
- Avec jonction micro: une transition presque imperceptible
- Montage simple et invisible avec vis ou agrafes

Avec surface vinyl structuré:

- Résistant à une température de -15°C jusqu'à 70°C
- Résistant aux produits chimiques (savon, produit nettoyant+, alcool, ammoniac, acides dilués etc.)

MONTAGE FACILE

Les lames Rapid Fix peuvent être fixées dans toute pièce chauffée et suffisamment ventilée. Le bois travaille! Laisser les lambris emballés s'acclimatiser au minimum 24 heures dans la pièce en question avant le montage. Gardez un espace autour du plafond de 10 mm minimum de manière à ce que les dalles peuvent s'écarter. **Attention! Vérifier avant de commencer la pose la qualité de tous les lambris.**

Les lambris sont fixés à l'aide de clous ou d'agrafes sur un lattis. Ce dernier est constitué de lattes vissées au mur ou au plafond de 60 x 60cm. Faites attention à ce que la construction soit tout à fait horizontale. Les lambris sont fixés à l'aide de clous ou d'agrafes sur un lattis grâce à une épaulement spécialement prévu. Veuillez à ce que les agrafes ou vis ne soit pas enfoncées trop profondément dans la rainure du lambris.

FINITION:

Pour couvrir la jonction entre les lames et le mur ou plafond une plinthe (8 x 40mm) et une moulure pliable (22 x 22mm) assortie est disponible.